

PROVINCIA DI BERGAMO

# COMUNE DI BRUSAPORTO

Permesso di costruire in variante al Piano delle  
Regole del PGT ai sensi dell'art. 8 DPR 160/2010



PROPRONENTE: PROPRIETA':  
**FINTYRE S.p.a. SIMAR IMMOBILIARE S.r.l.**

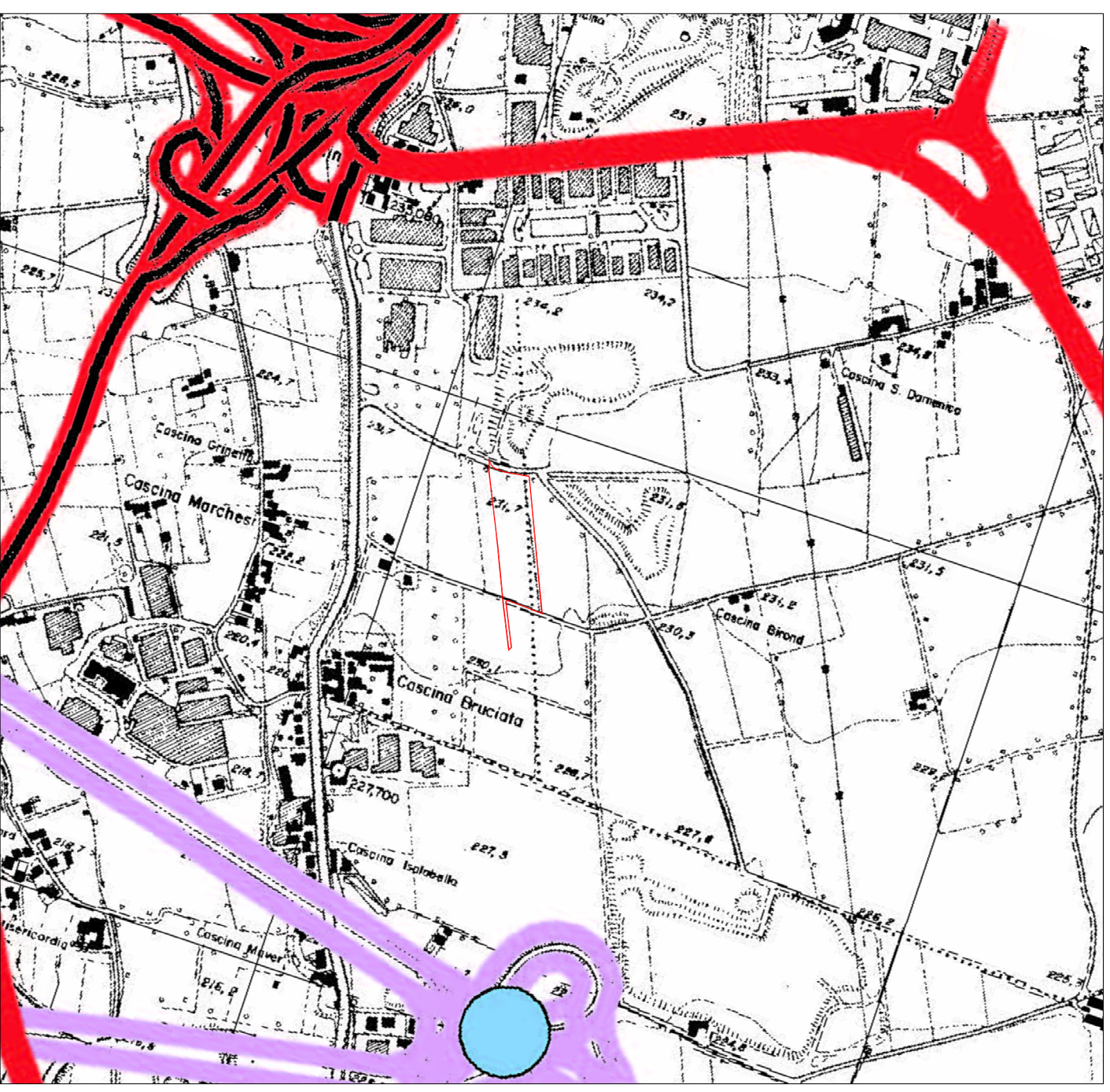
OGGETTO:  
**Estratto tav E3.1 - Infrastrutture per la mobilità**  
Quadro integrato delle reti e dei sistemi  
PTCP prov. di Bergamo  
scala 1:10000

UBICAZIONE:  
**via Bolgara - Brusaporto**  
Giugno 2016

TAVOLA N°

# 3

Studio tecnico associato per l'edilizia  
geom. Walter Cornali - Andrea Cornali - arch. Francesca Cornali  
Via Poderno,4 - 24068 Seriate (Bg)  
Tel. 035.301800 - Fax 035.301790 - e-mail: info@studiocornali.it



LEGENDA  
(La Normativa di Attuazione di riferimento e' costituita dagli articoli del Titolo III della parte seconda)

- RETE VIARIA (Classificazione della rete stradale ai sensi del D.Lgs. 30/04/92 n. 285)
    - RETE AUTOSTRADALE (Categoria A)
    - Autostrade esistenti
    - Autostrade di previsione
    - Comessioni autostradali
    - Simboli
  - RETE PRINCIPALE (Categoria B, C)
    - Categoria B esistente
    - Categoria B di previsione
    - Categoria C esistente
    - Categoria C di previsione
  - RETE SECONDARIA (Categoria C)
    - esistente
    - di previsione
  - RETE LOCALE (Categoria F)
    - esistente
    - di previsione
  - Trelli in galleria (esistenti o di previsione)
  - Reti delle ciclovie (principali e secondarie)
  - Area oggetto di trasformazione urbanistica
- 
- RETE FERROVIARIA E TRAMVIARIA
    - Linea ferroviaria esistente
    - Linea ferroviaria esistente da adeguare alle potenze
    - Linea ferroviaria di previsione
    - Linea ferroviaria ad alta Capacita'
    - Fermata ferroviaria esistente e di previsione
    - Linea tramviaria di previsione
    - Fermata tramviaria di previsione
    - Funivie esistenti
    - Funivie di previsione
  - RETI DI NAVIGAZIONE LACUALE
    - Linea del servizio esistente
  - INFRASTRUTTURE AEROPORTUALI
    - Aeroporto
  - CENTRI DI SCAMBIO INTERMODALE
    - PER IL TRASPORTO MERCI
      - Pol. logistici di previsione identificati
      - Pol. logistici di previsione localizzati
    - PER IL TRASPORTO PASSEGGERI
      - Nodi di livello