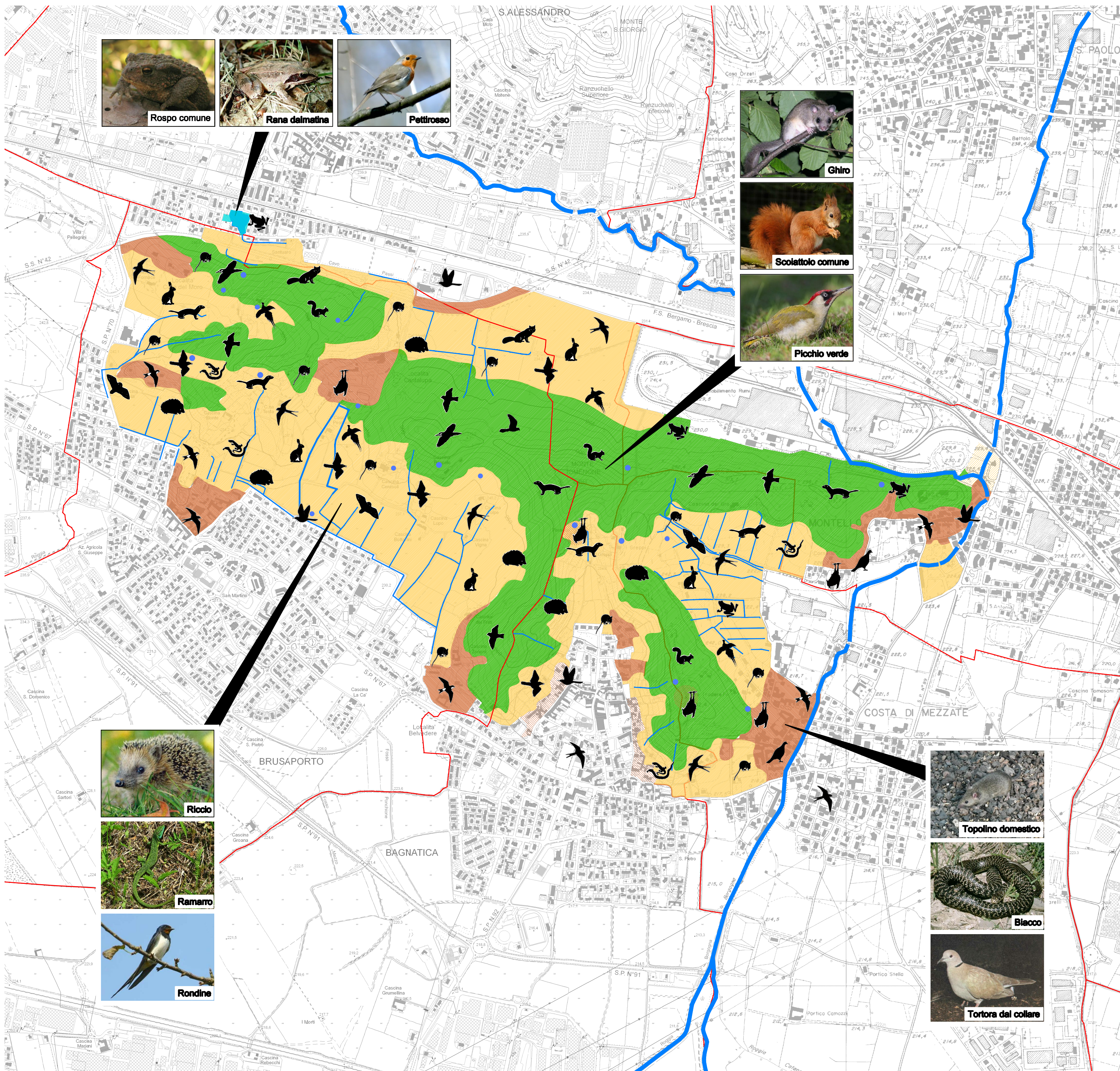


P.L.I.S. dei castelli del Monte Tomenone



LEGENDA Principali specie faunistiche presenti nel territorio

- AMBITI AGRICOLI ED ECOTONALI**
- Carnivori:** Donnola
- Roditori:** Arvicola
- Erinaceidi:** Riccio
- Squamati:** Ramarro, Lucertola muraiola, Biacco
- Passeriformi:** Rondine
- Passeriformi:** Capinera, Sterpezzola
- Galliformi:** Fegiano
- Strigiformi:** Civetta
- Leporidi:** Lepre comune

- AMBITI ANTROPIZZATI**
- Roditori:** Topolino domestico
- Chrotteri**
- Squamati:** Ramarro, Lucertola muraiola, Biacco
- Passeriformi:** Balestruccio
- Passeriformi:** Merio
- Columbidi:** Tortora dal collare

- AMBITI BOSCATI**
- Carnivori:** Falna
- Roditori:** Ghiro, Scolattolo comune
- Roditori:** Topo selvatico
- Erinaceidi:** Riccio
- Passeriformi:** Fringuello
- Piciformi:** Picchio verde, Torcicollo

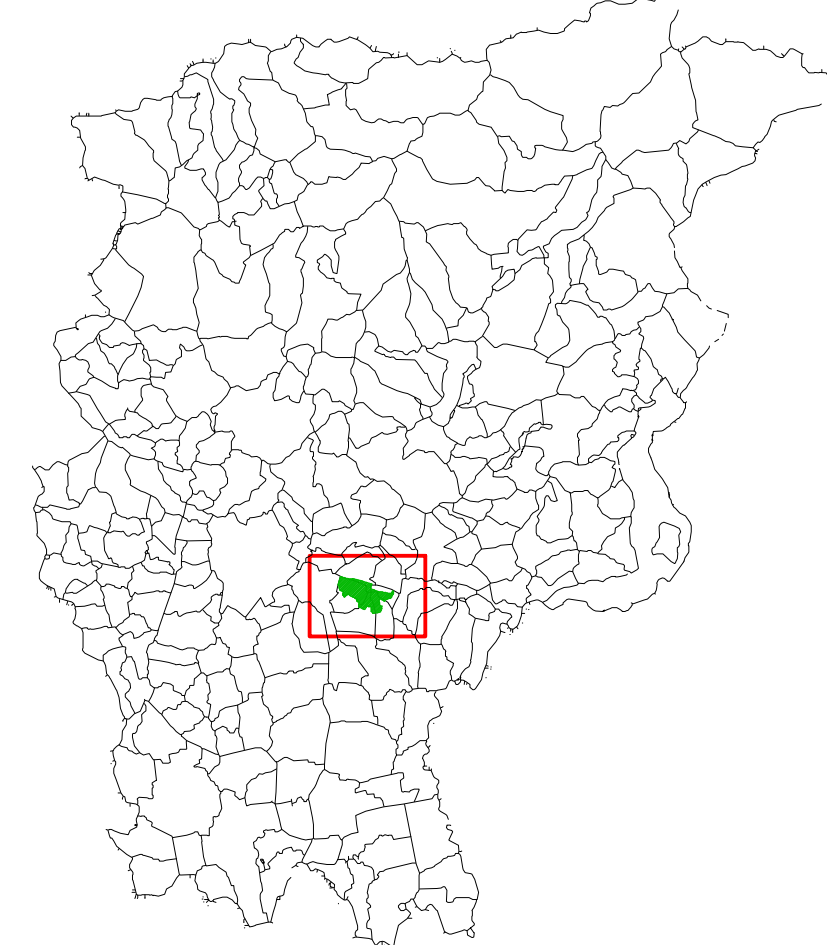
- AMBITI FRESCO-UMIDI**
- Anuri:** Rospo comune, Rana dalmatina
- Passeriformi:** Pettiroso

- SPECIE MAGGIORMENTE UBIQUITARIE**
- Carnivori:** Volpe rossa
- Passeriformi:** Rondone
- Accipitriformi:** Polana

- corsi d'acqua, laghetti e bacini artificiali
- sorgenti
- confini comunali

Comuni di
ALBANO SANT'ALESSANDRO
BAGNATICA
BRUSAPORTO
COSTA DI MEZZATE
MONTELLO
 provincia di Bergamo

Art.34 della Legge regionale n.86 del 30 novembre 1983 e s.m.i.



P.L.I.S. dei castelli del Monte Tomenone

Allegato E - Tavola 3
Sintesi delle potenzialità faunistiche
maggiormente significative
scala 1:10.000

Coordinatore del progetto
 Arch. Raffaello Cattaneo

Contributi
 Dott. Mario Carminati - *Agronomo*
 Arch. Raffaello Cattaneo - *Architetto*
 Dott. Stefano Enflasi - *Forestale*
 Dott. Diego Marsetti - *Geologo*
 Dott. Giambattista Rivellini - *Naturalista*

Progetto grafico
 Arch. Raffaello Cattaneo

settembre 2013