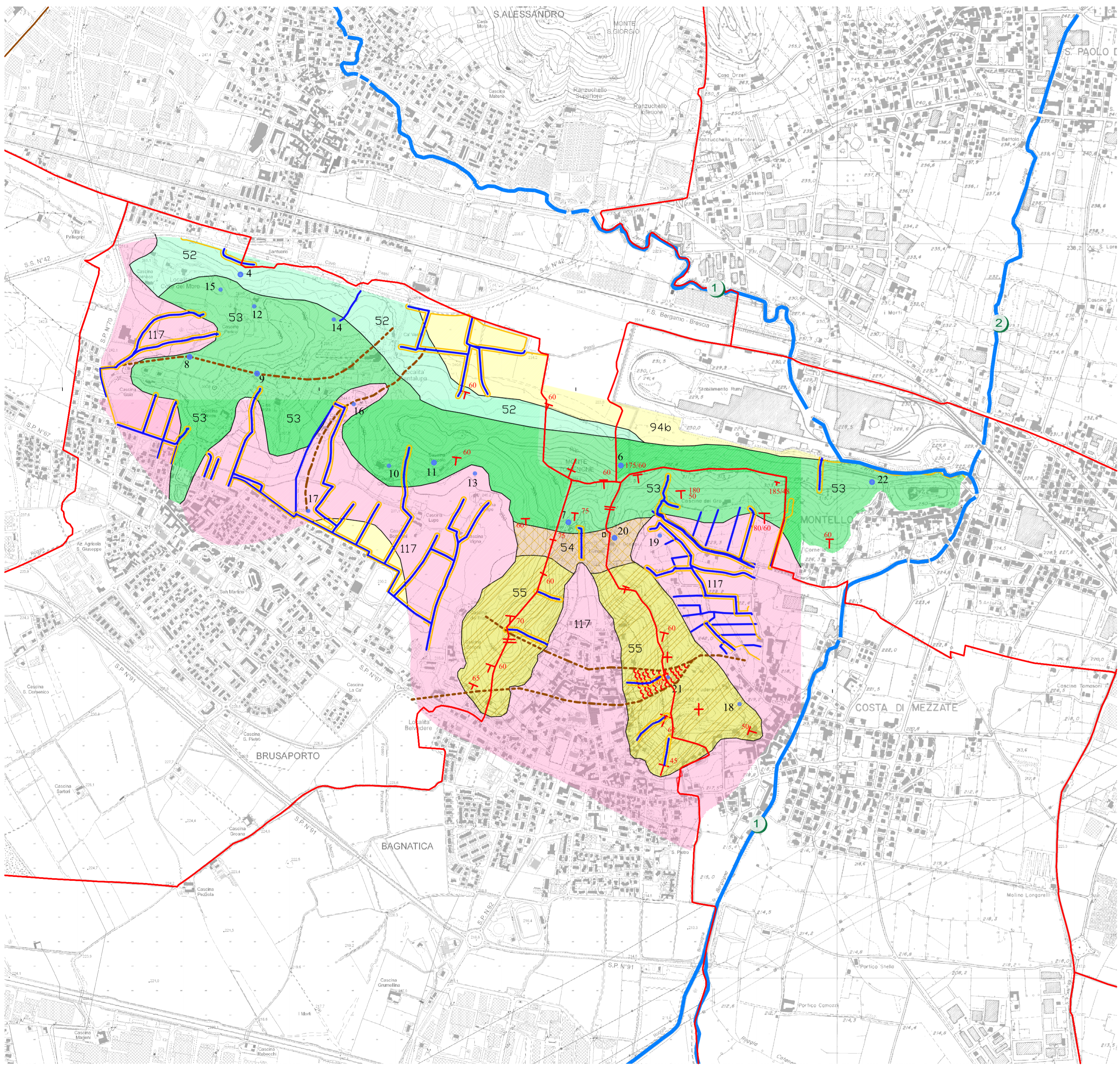


# P.L.I.S. dei castelli del Monte Tomenone

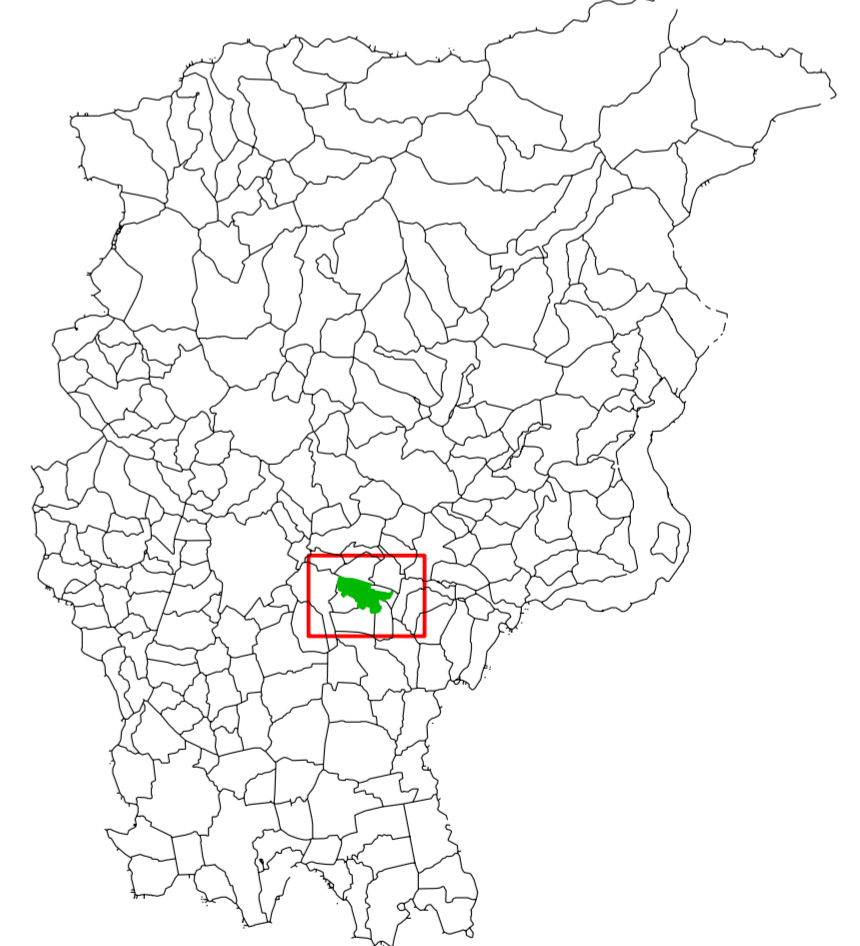


Muro a secco con arenaria di Sarnico\*

- LEGENDA**
- Depositi Continentali Quaternari e Neogenici
- Unità Ubiquitarie**
- 117 - **COMPLESSO DI PALAZZAGO**: depositi glaciali, alluvionali, di conoide e di versante. Clasti carbonatici e terrigeni delle formazioni locali, matrice derivante anche dal rimangiamento di suoli preesistenti. Età: **Pleistocene Medio-Superiore**
  - 94b - **UNITÀ DI COLOGNO (Complesso del Serio)**: depositi fluvio-glaciali, costituiti da ghiaie poligeniche a supporto classico da arrotondate a subarrotondate e discoidali. Matrice sabbiosa calcarea. Età: **tardo Pleistocene Superiore (Würm superiore)**
- Unità del Substrato**
- 55 - **FLYSCH DI BERGAMO**: Alternanza di arenarie, calcareniti e peliti di origine torbidica, con stratificazione da centimetrica a metrica. Età: **Campaniano**
  - 54 - **CONGLOMERATO DI SIRONE**: conglomerati massivi e stratificati, a ciottoli di quarzo, gneiss, selce e carbonati. Subordinate alternanze di arenarie e peliti in strati da centimetrici a metrici. Età: **Santoniano**
  - 53 - **ARENARIA DI SARNICO**: Alternanza di arenarie e peliti di origine torbidica. In strati da centimetrici a metrici, talvolta con lenti di arenaria massiva e amalgamate. Età: **Coniaciano**
  - 52 - **FLYSCH DI PONTIDA**: Alternanza di arenarie fini e peliti grigie di origine torbidica, a stratificazione da centimetrica a decimetrica; sono intercalati banchi calcarei gradati. Età: **Turoniano Medio-Superiore**
- Altri simboli**
- Confine comunale
  - Limite delle unità stratigrafiche
  - Limite faglie presunte
  - n Sorgente e/o risorgiva e relativi n. d'ordine
  - ✗ Giacitura
  - ⌘ Nicchia di frana
  - Reticolo idrico principale
  - Reticolo idrico minore
  - Fascia di rispetto reticolo idrico minore
  - ① Roggia Borgogna
  - ② Rio Seniga

Comuni di  
**ALBANO SANT'ALESSANDRO**  
**BAGNATICA**  
**BRUSAPORTO**  
**COSTA DI MEZZATE**  
**MONTELLO**  
 provincia di Bergamo

Art.34 della Legge regionale n.86 del 30 novembre 1983 e s.m.i.



## P.L.I.S. dei castelli del Monte Tomenone

**Allegato G - Tavola 5**  
**Carta geomorfologica e idrografica**  
**scala 1:10.000**

Coordinatore del progetto  
 Arch. Raffaello Cattaneo

Contributi  
 Dott. Mario Carminati - **Agronomo**  
 Arch. Raffaello Cattaneo - **Architetto**  
 Dott. Stefano Enfissi - **Forestale**  
 Dott. Diego Marsetti - **Geologo**  
 Dott. Giambattista Rivellini - **Naturalista**

Progetto grafico  
 Arch. Raffaello Cattaneo

settembre 2013

\*Immagine tratta da: Bagnatica una comunità e il suo paese, Amministrazione comunale di Bagnatica, 1995