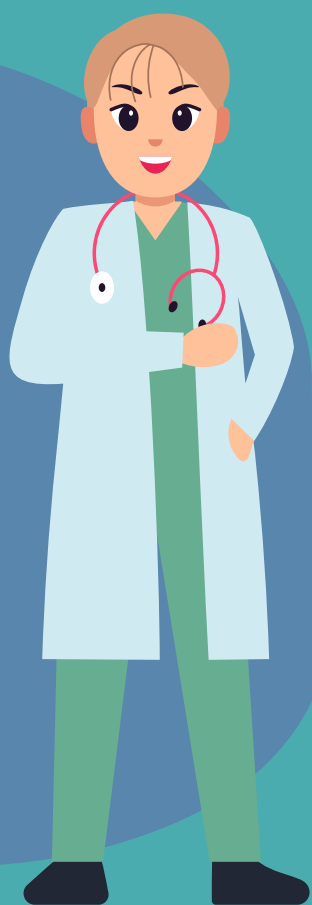


SERVIZIO DI INALAZIONI CON ACQUA TERMALE A BRUSAPORTO



PER INFORMAZIONI,
CHIAMA IL NUMERO 035848123

IL SERVIZIO È GESTITO DA



NAMASTÉ
cooperativa sociale

Cosa è?

Il servizio di inalazioni è una terapia umida costituita da voluminose particelle di acqua sulfurea (circa 100 micron di diametro ciascuna) che vengono diffuse per mezzo di specifici inalatori individuali. Il paziente, di fronte all'apparecchio, inala il getto di particelle prodotte, particelle che agiscono a livello delle alte e medie vie respiratorie.

Quando si svolge il servizio?

Il servizio di inalazioni è aperto dal lunedì al venerdì dalle ore 10:00 alle ore 11:00 e dalle ore 16:30 alle ore 17:30.

Chi può usufruirne?

Il servizio inalazioni può essere utilizzato da tutti, residenti a Brusaporto e non residenti. È possibile prenotarsi il martedì dalle ore 9:00 alle ore 10:00 direttamente in ambulatorio.

Dove si trova?

Il servizio inalazioni si trova presso l'ambulatorio del Centro Sociale con ingresso in Via Regina Elena, 6.

Quali sono i costi del servizio?

Il servizio inalazioni ha un costo di 2,00 euro a seduta per residenti e di 3,00 euro a seduta per i non residenti. Ogni seduta ha una durata di circa 20 minuti

Obbligatoria la prescrizione medica.



Comune di Brusaporto