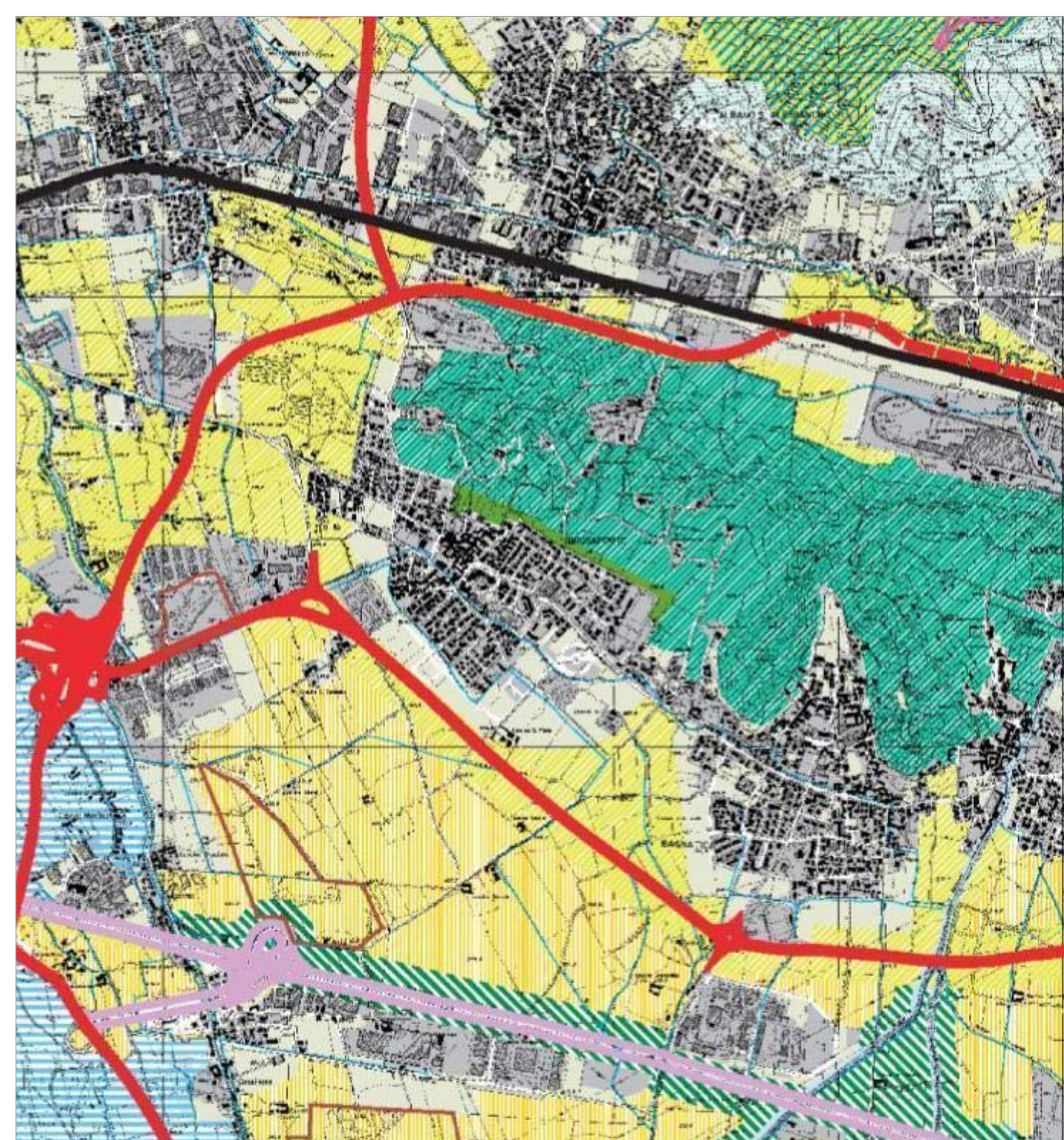


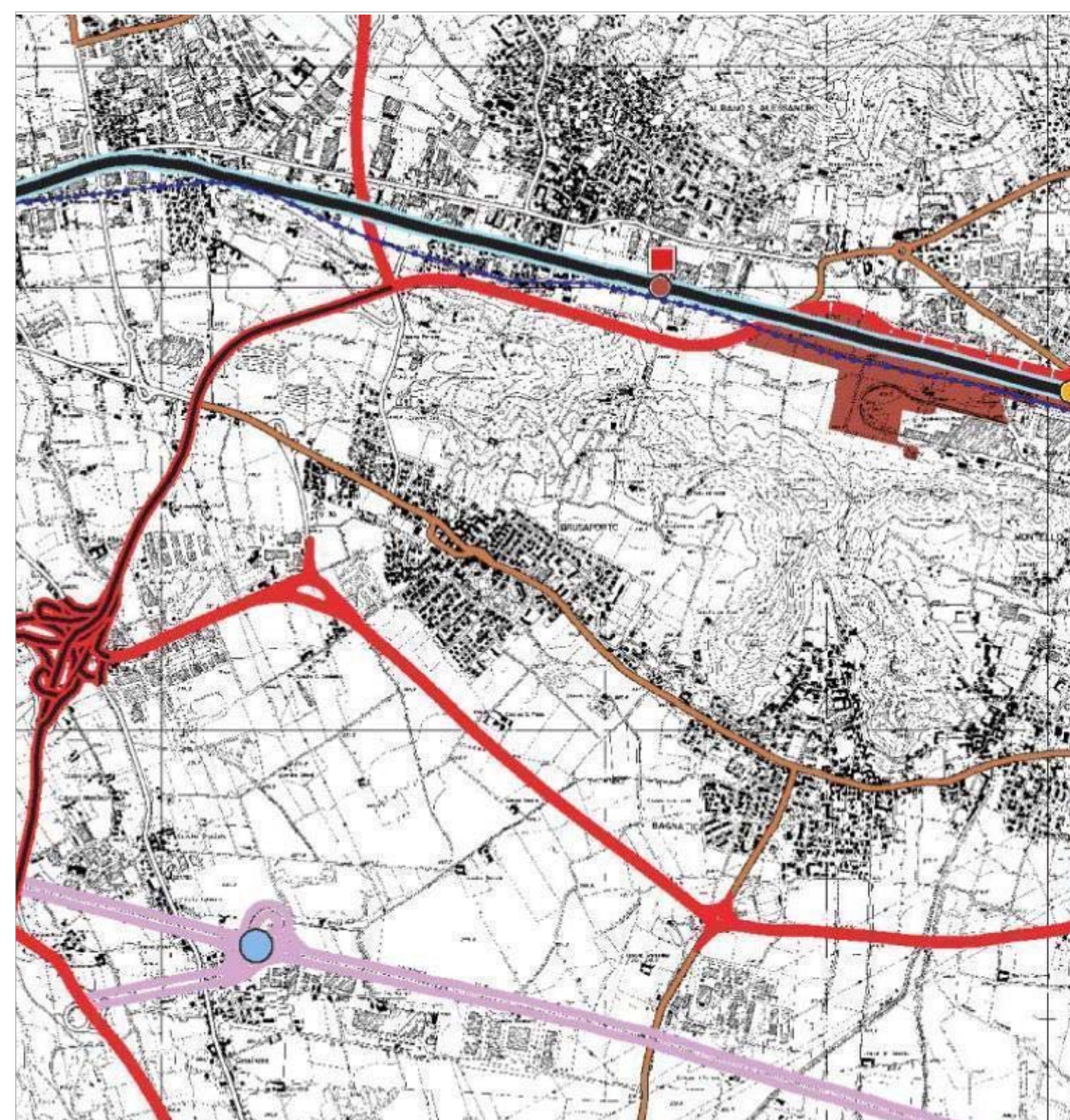
PTPR
 Quadro di riferimento degli indirizzi di tutela e di operatività immediata

- Parchi regionali approvati e istituiti
- Parco nazionale dello Stelvio
- Ambiti urbanizzati
- Canali
- Golena della Sesia e del Po
- Ambiti di criticità
- Aree di particolare interesse ambientale-paesistico
- Ambiti di specifico valore storico ambientale
- Ambiti di contiguità ai parchi Sud Milano, Oglio Nord e Oglio Sud
- Ambiti di elevata naturalità
- individuazione del Comune

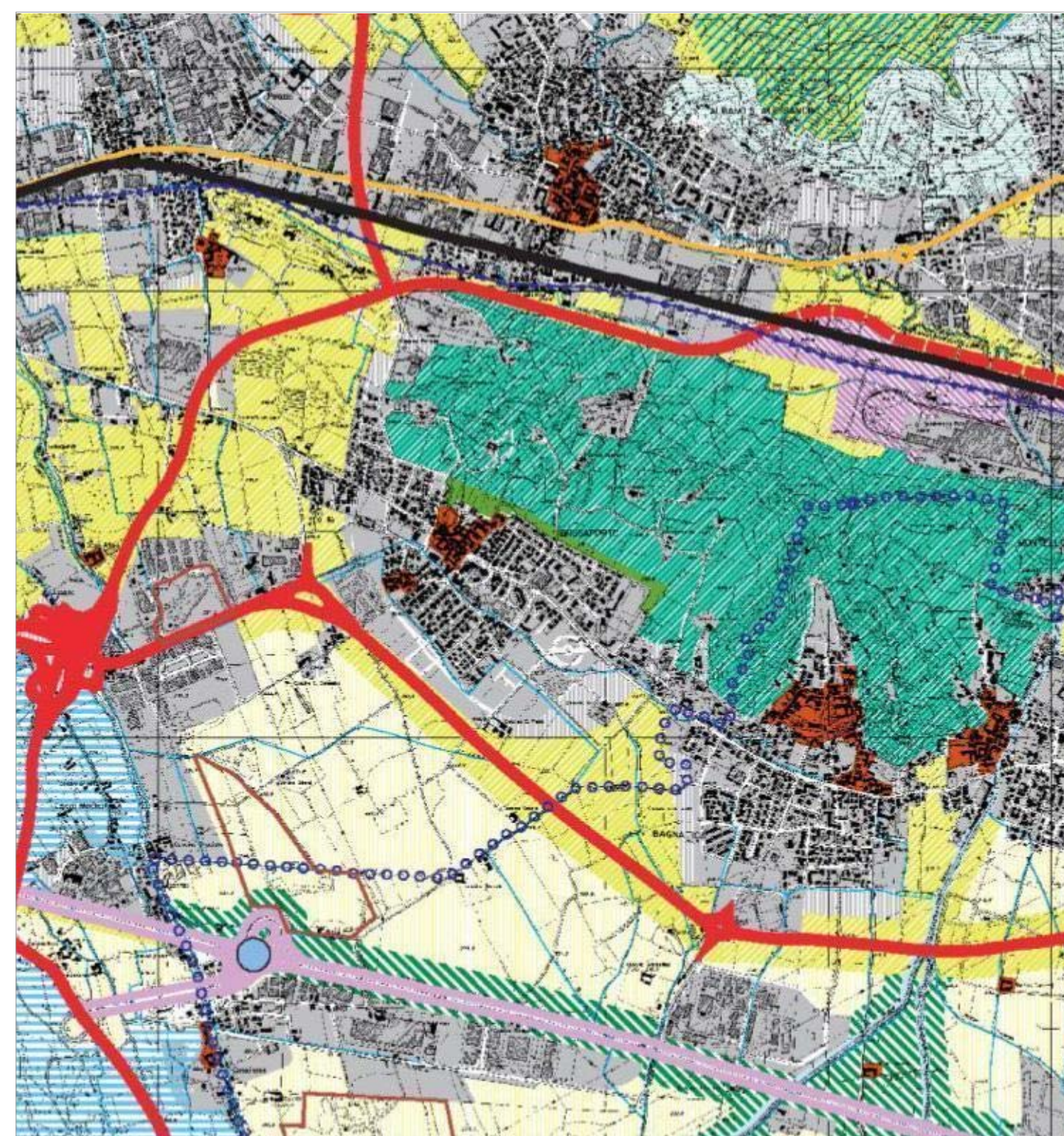


PTCP
E2 paesaggio e ambiente
2.2.1 tutela, riqualificazione e valorizzazione ambientale e paesistica del territorio

- LEGENDA**
- AREE URBANIZZATE**
 - PAESAGGIO DELLA NATURALITÀ**
 - Contesti di elevato valore naturalistico e paesistico (art. 54)
 - Sistema delle aree culturali (art. 55)
 - Zona umide e laghi d'alta quota (art. 55)
 - Pascoli d'alta quota (art. 56)
 - Versanti boschi (art. 57)
 - Laghi e corsi d'acqua
 - PAESAGGIO AGRARIO E DELLE AREE COLTIVATE**
 - Paesaggio montano debolmente antropizzato (art. 58)
 - Paesaggio montano antropizzato con insediamenti sparsi (art. 58)
 - Versanti delle zone coltivate e pedemontane (art. 59)
 - Contesti a vocazione agricola caratterizzati dalla presenza del reticolo irriguo, dalla frequenza di presenza arborea e dalla presenza di elementi di struttura valdica di preminente valore storico culturale (art. 60)
 - Aree di colture agrarie con modelli connotazioni (art. 61)
 - AREE AGRICOLE INTERESSATE DA POTENZIALI PRESSIONI URBANIZZATIVE E/O INFRASTRUTTURALI**
 - Aree con fenomeni urbanizzativi in atto o previsti o prevalentemente inedificati, di immediato rapporto con i contesti urbani (art. 62)
 - Aree agricole con finalità di protezione e conservazione (art. 63)
 - Aree verdi previste dalla pianificazione locale e confermate come elementi di rilevanza paesistica (art. 67)
 - AMBITI DI ORGANIZZAZIONE DI SISTEMI PAESISTICOAMBIENTALI**
 - Ambiti di valorizzazione, riqualificazione o progettazione paesistica (art. 66)
 - Ambiti di opportuna utilizzazione di P.L.I.S. (art. 71)
 - Perimetri di fruizione paesistica (art. 70)
 - AREE PROTETTE DA SPECIFICHE TUTELE**
 - Parco del Colle di Bergamo
 - Aree dei Parchi forestali
 - Perimetro del Parco delle Orobie Bergamasche
 - Perimetro delle riserve naturali
 - Perimetro dei monumenti naturali
 - Perimetro delle aree di rilevanza ambientale
 - Perimetro del P.L.I.S. esistenti
 - Perimetro proposto S.I.C. (art. 52)
 - Aree di elevata naturalità di cui all'art. 17 del P.T.P.R. (art. 53)
 - Perimetro ambiti soggetti al Piano Cave vigente (art. 76)



PTCP
E3 infrastrutture per la mobilità
3.1 quadro integrato delle reti e dei sistemi



PTCP
E4 organizzazione del territorio e sistemi insediativi
4.1 quadro strutturale

- LEGENDA**
- SISTEMI IMEDIATIVI**
 - Ambiti definiti dalla pianificazione locale vigente (sono comprese anche le aree per urbanizzazioni primarie e secondarie)
 - Aree di primo riferimento per la pianificazione locale (art. 80)
 - Centri storici (art. 81)
 - Insedimenti produttivi di interesse provinciale di completamento o nuovo impianto (art. 82)
 - Insedimenti produttivi di interesse provinciale di completamento o riqualificazione (art. 82)
 - Aree per attrezzature e servizi di interesse provinciale (escluso le localizzazioni da individuare nel Piano di Settore) (art. 83)
 - Aree finalizzate principalmente all'attività agricola (art. 82)
 - Centri intermodali primari (art. 88)
 - SISTEMA DELLA MOBILITÀ**
 - Autostrade esistenti
 - Autostrade di previsione
 - Connessioni autostradali aperte al traffico locale di previsione
 - Strade primarie esistenti
 - Strade primarie di previsione
 - Vialità intercentro esistente
 - Vialità intercentro di previsione
 - Vialità interurbana esistente
 - Vialità interurbana di previsione
 - Tratti viari in galleria esistenti
 - Tratti viari in galleria di previsione
 - Binotti autostradali
 - Linee ferroviarie esistenti
 - Linee ferroviarie di previsione
 - Linee ferroviarie ad Alta Capacità
 - Linee ferroviarie di previsione
 - Ferrovie esistenti
 - Ferrovie di previsione
 - Rete delle ciclovie
 - Aeroporti e elipori
 - SISTEMA DEL VERDE**
 - Contesti di elevato valore naturalistico e paesistico (art. 54)
 - Versanti boschi (art. 57)
 - Aree montane di alta quota (art. 55, 56)
 - Aree agricole con finalità di protezione e conservazione (art. 63)
 - Paesaggio montano debolmente antropizzato (art. 58)
 - Paesaggio montano antropizzato con insediamenti sparsi (art. 58)
 - Versanti delle zone coltivate e pedemontane (art. 59)
 - Ambiti di opportuna utilizzazione di P.L.I.S. (art. 71)
 - Aree verdi previste dalla pianificazione locale e confermate come elementi di rilevanza paesistica (art. 67)
 - Laghi e corsi d'acqua
 - Parco del Colle di Bergamo individuato dagli atti di approvazione di P.T.C.
 - Aree dei Parchi forestali individuati dalle leggi legislative e atti di approvazione di P.T.C.
 - Perimetro del Parco delle Orobie Bergamasche individuato dalle leggi legislative
 - Perimetro ambiti soggetti al Piano Cave vigente (art. 76)
 - Perimetro della zona orobica di Bergamo per la qualità dell'aria (art. 68)
 - RETE FERROVIARIA E TRAMVIARIA**
 - Linee ferroviarie esistenti
 - Linee ferroviarie esistenti da adeguare allo standard
 - Linee ferroviarie di previsione
 - Linea ferroviaria ad Alta Capacità
 - Ferrovie ferroviarie esistenti e di previsione
 - Linee tramviarie di previsione
 - Ferrovie esistenti
 - Ferrovie di previsione
 - RETI DI NAVIGAZIONE LACUALE**
 - Linee del servizio esistenti
 - INFRASTRUTTURE AEROPORTUALI**
 - Aeroporto
 - CENTRI DI SCAMBIO INTERMODALE**
 - Poli logistici di previsione identificati
 - Poli logistici di previsione localizzati
 - Noi di livello
 - RETE VARIANTE (Classificazione della rete stradale ai sensi del D.Lgs. 300/92 n. 285)**
 - Autostade esistenti
 - Autostade di previsione
 - Connessioni autostradali
 - Salotti
 - RETE PRINCIPALE (Categoria A, B, C)**
 - Categoria A esistente
 - Categoria B di previsione
 - Categoria C esistente
 - Categoria C di previsione
 - RETE SECONDARIA (Categoria C)**
 - esistente
 - di previsione
 - RETE LOCALE (Categoria F)**
 - esistente
 - di previsione
 - Tratti in galleria (esistenti o di previsione)
 - Rete delle ciclovie (principali e secondarie)

COMUNE DI BRUSAPORTO
 PROVINCIA DI BERGAMO

PIANO DI GOVERNO DEL TERRITORIO

DOCUMENTO DI PIANO

QUADRO RICOGNITIVO
PIANIFICAZIONE SOVRACOMUNALE

DOTT. ARCH. PIERGIORGIO TOSETTI
 via G. Paglia 22/a Bergamo 24100
 tel/fax 035/220260

CON:

DOTT. ARCH. ANTONIO BREVI
DOTT. ARCH. VITTORIO PAGETTI
DOTT. ARCH. SIMONA VIGANI

COLLABORATORI:
 Dott. Arch. Maurizio Manenti
 Dott. Urb. Elisabetta Crippa

adottato dal C.C. con delibera N° 18 del 21.04.2009
 approvato dal C.C. con delibera N° 2 del 19.01.2010

IL SINDACO

IL SEGRETARIO

data: **APRILE 2009**

aggiornamenti:

SCALA 1:25000

TAV. 1