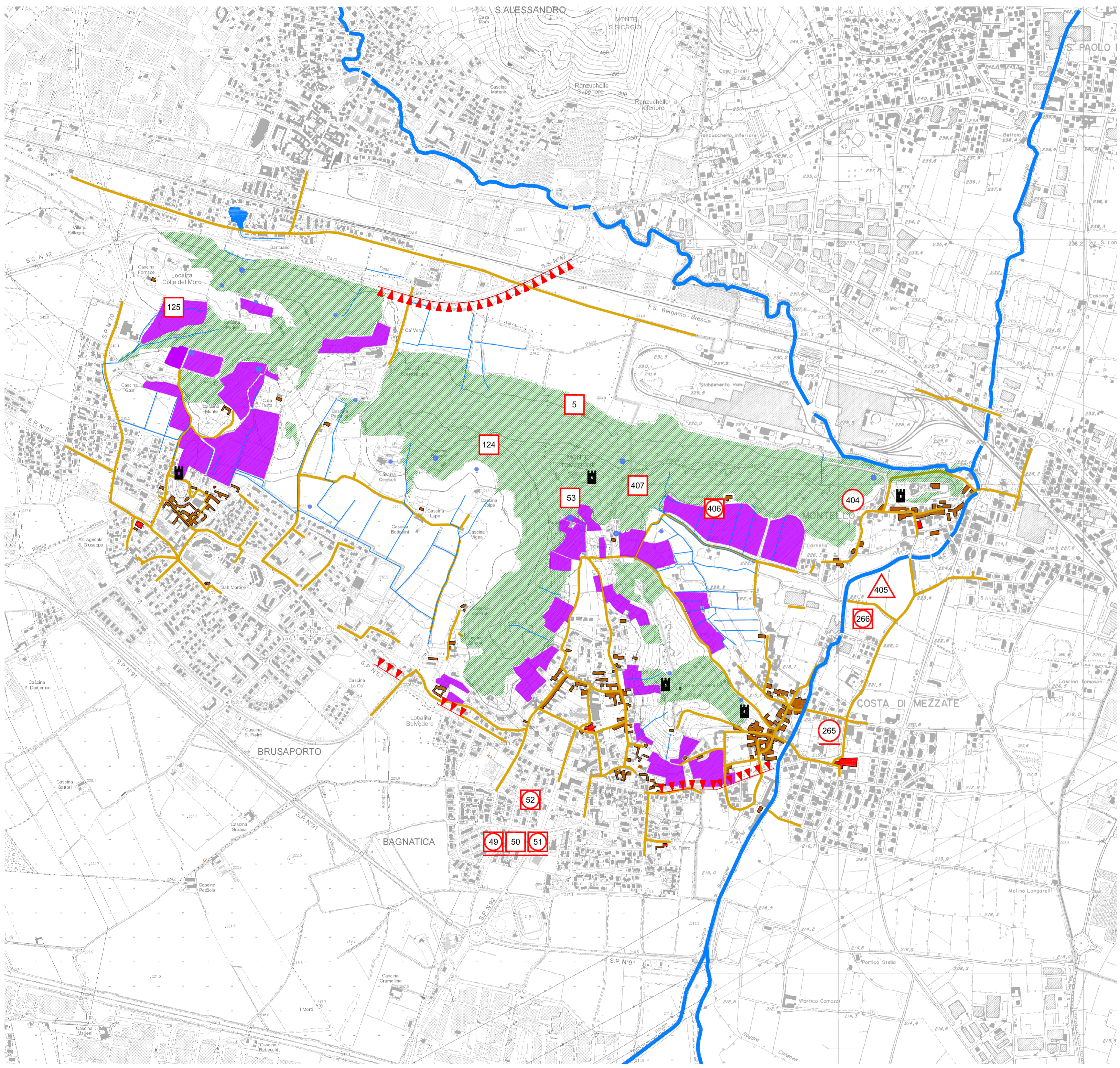


# P.L.I.S. dei castelli del Monte Tomenone

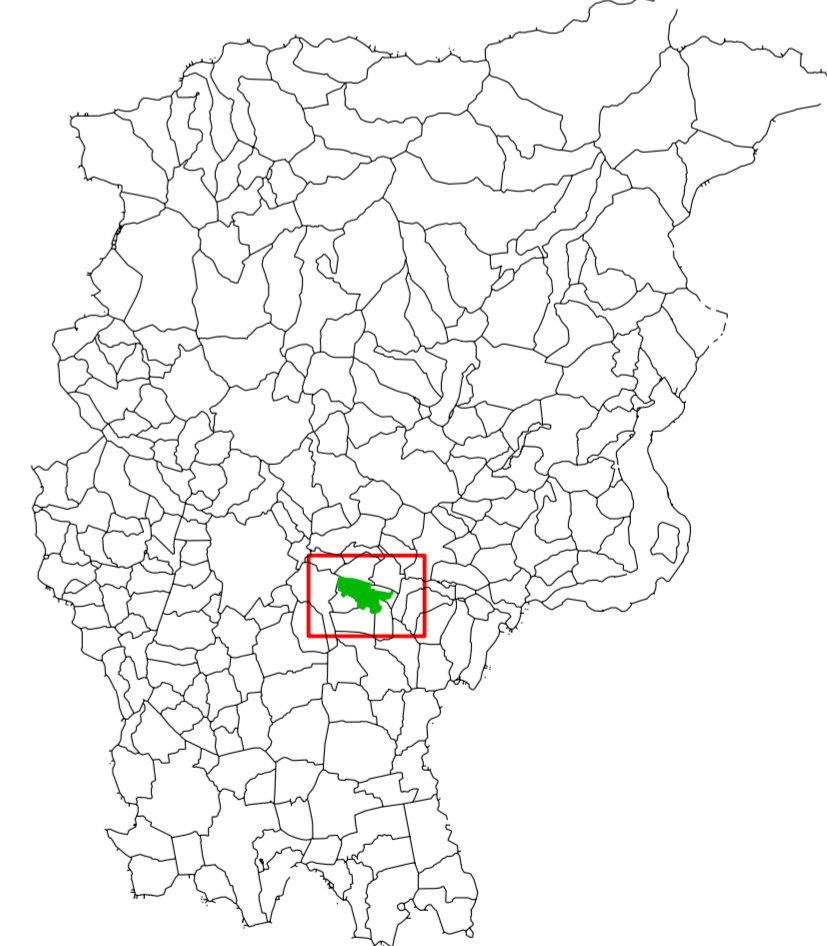


- Siti archeologici tratti dalla Carta Archeologica della Lombardia**
- 5 Inseediamento pre-protostorico - Monte Tomenone - Albano S. Alessandro
  - 49 Tombe romane - Podere Ing. Daina - Bagnatica
  - 50 Resti murari romani e tombe romane - Località Belvedere - Bagnatica
  - 51 Tombe di epoca imprecisata - Località Monticello - Bagnatica
  - 52 Tomba gallo-romana e reperti romani - Campo S. Giovanni a sud della chiesa - Bagnatica
  - 53 Inseediamento pre-protostorico - Monte Tomenone - Bagnatica
  - 124 Inseediamento pre-protostorico - Monte Tomenone - Brusaporto
  - 125 Sito preistorico - Località Fontanelli - Brusaporto
  - 265 Reperti ceramici e metallici tardo-gallici - Località ignota - Costa di Mezzate
  - 266 Reperti romani - Campo a nord del cimitero - Costa di Mezzate
  - 404 Asce dell'età del bronzo - Località ignota - Montello
  - 405 Reperti romani - Campo tra roggia Borgogna e cimitero di Costa di Mezzate - Montello
  - 406 Tombe di epoca imprecisata - Proprietà Baizini - Montello
  - 407 Inseediamento pre-protostorico - Monte Tomenone - Montello

- LEGENDA**
- Edifici storici di carattere religioso già presenti nel catasto del 1808
  - Altri edifici e nuclei storici già presenti nel catasto del 1808
  - Percorsi storici
  - Castelli, ruderi
  - Vedute di interesse paesaggistico dalle strade principali
  - Boschi principali
  - Vigneti
  - Sorgenti
  - Corsi d'acqua, laghetti e bacini artificiali

Comuni di  
**ALBANO SANT'ALESSANDRO**  
**BAGNATICA**  
**BRUSAPORTO**  
**COSTA DI MEZZATE**  
**MONTELLO**  
 provincia di Bergamo

*Art.34 della Legge regionale n.86 del 30 novembre 1983 e s.m.i.*



## P.L.I.S. dei castelli del Monte Tomenone

**Allegato H - Tavola 6**  
**Carta delle emergenze costituenti il paesaggio**  
**scala 1:10.000**

Coordinatore del progetto  
 Arch. Raffaello Cattaneo

Contributi  
 Dott. Mario Carminati - *Agronomo*  
 Arch. Raffaello Cattaneo - *Architetto*  
 Dott. Stefano Enfissi - *Forestale*  
 Dott. Diego Marsetti - *Geologo*  
 Dott. Giambattista Rivellini - *Naturalista*

Progetto grafico  
 Arch. Raffaello Cattaneo

settembre 2013