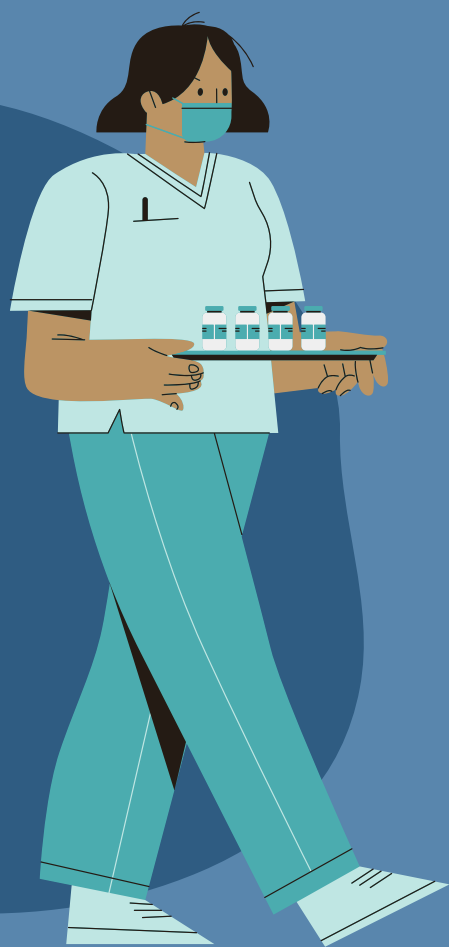


# SERVIZIO INFERMIERISTICO L'INFERMIERA DI PROSSIMITÀ A BRUSAPORTO



PER INFORMAZIONI,  
CHIAMA IL NUMERO 035848123



## Cosa è?

Il servizio infermieristico è un ambulatorio in cui è possibile avere cure: iniezioni intramuscolo, iniezioni sottocutanee, piccole medicazioni, prova della pressione e della glicemia.

## Quando?

Il servizio infermieristico è aperto dal lunedì al venerdì dalle ore 10:00 alle ore 11:00

## Chi può usufruirne?

Il servizio infermieristico può essere utilizzato da tutti i residenti di Brusaporto. È possibile prenotarsi direttamente in ambulatorio.

## Dove si trova?

Il servizio infermieristico si trova presso l'ambulatorio del Centro Sociale con ingresso in Via Regina Elena, 6.

## Quali sono i costi del servizio?

Il servizio infermieristico è offerto gratuitamente dal Comune di Brusaporto ai residenti. Gli utenti, in caso di iniezioni, dovranno procurarsi autonomamente il kit (siringa e medicinale). Obbligatoria la prescrizione medica.

IL SERVIZIO È GESTITO DA



**NAMASTÉ**  
cooperativa sociale



Comune di Brusaporto